

# **«ERFA»-Treffen der Berufsbildnerinnen und der Berufsbildner**

Das Berufsbildungszentrum

Solothurn-Grenchen

heisst Sie ganz herzlich willkommen!

# „ERFA“-Treffen: Ziel

- Austausch fördern
- Regelmässige „Erfa-Treffen“ für Berufsbildner/innen
- Themen Ihrerseits
- Ablauf: Kurzreferat mit Austausch

## Ablauf

- 07.30h:** Start und Begrüssung
- 07.35h:** Inputreferat von Martin Brändli,  
Volksschulamt Solothurn
- 08.00h:** Erfahrungstausch/Diskussion zum  
Referat

Martin Brändli, Referent

Regula Meister, Leiterin

Erwachsenenbildungszentrum, BBZ So-Gr

Daniel Wegmüller, Rektor GIBS Grenchen und  
ZeitZentrum

## Ablauf

- 07.30h:**
- 08.15h:**  
Erfahrungstausch/Diskussion zum  
Thema **«schulische Leistungstests S2  
und S3» mit Berufsbildner/innen**
- 08.45h:** Abschluss

# Check S2 und S3: Elemente im Übertritt

und wie wir darüber mehr über die  
Leistung der Schülerinnen und  
Schüler an der Schnittstelle Sek I –  
Sek II wissen

# Leitende Fragen

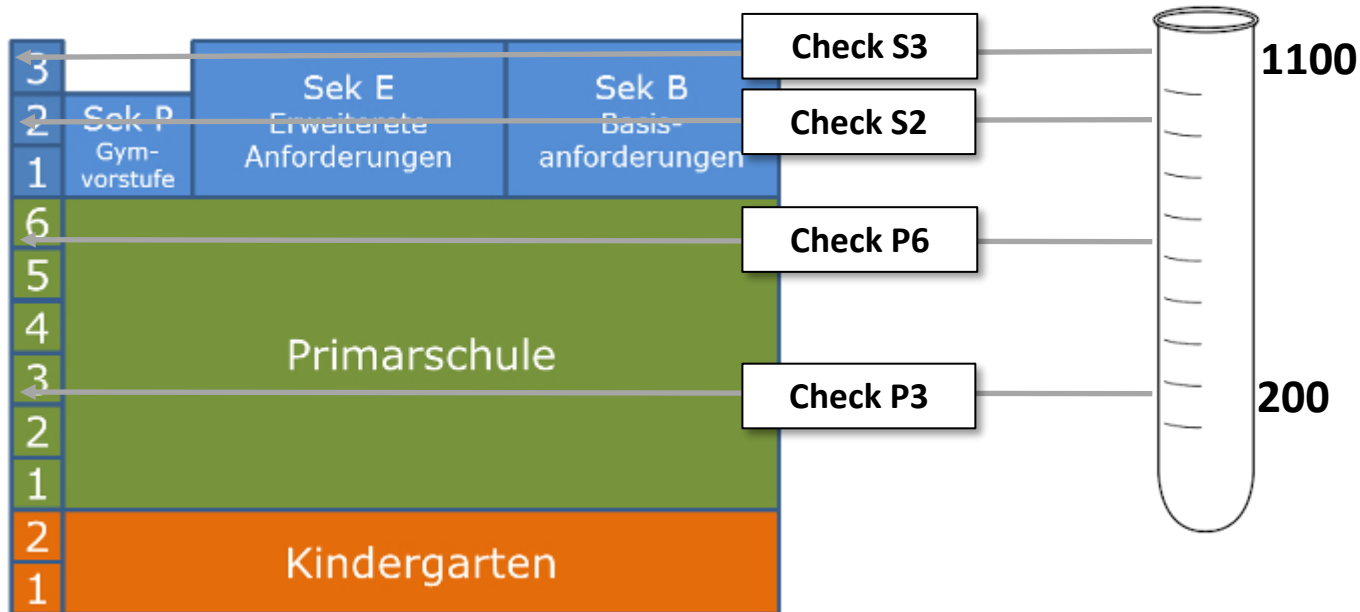
- Was sind Checks und wie helfen Sie im Übertritt in die berufliche Bildung?
- Was bringen die abgehenden Schülerinnen und Schüler der Sek I mit?
- Was kann die Sek II erwarten?

# Checks im Übertritt Sek I – Sek II



<https://www.check-dein-wissen.ch/berufsbilder/>

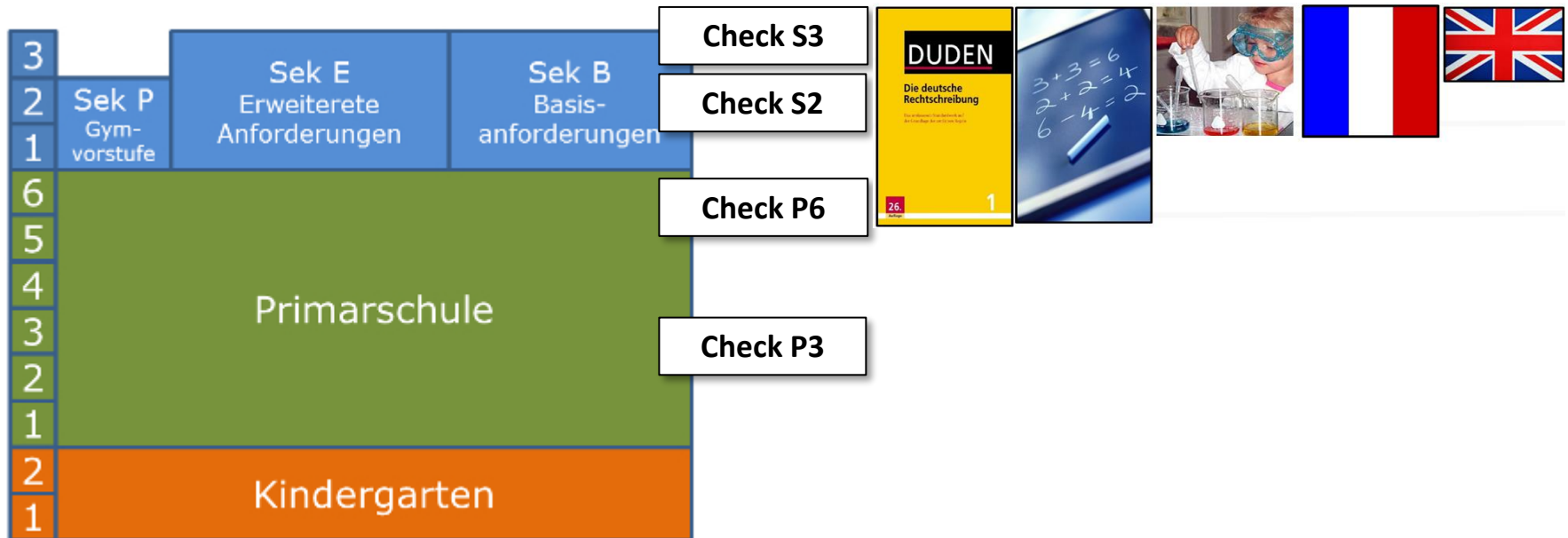
# Was sind die Checks?



[Kompetenz-  
beschreibungen](#)



# Was wird getestet?



# Was kann man konkret machen?

Deutsch: Lesen

Punkte/Stufe	Was kann ich?
< 100 < I	Du kannst einfache Wörter lesen und verstehen.
101 – 200 I	Du kannst einfache Wörter und ganz kurze Sätze lesen und verstehen. Du erkennst das passende Bild zum Wort oder Satz.
201 – 300 II	Du kannst Wörter und einfache, einzelne Sätze lesen und verstehen. Du liest und verstehst einfache schriftliche Anweisungen (z.B. Bemale das höchste Haus blau.). Du kannst kurze Sachtexte verstehen, wenn auch Bilder vorkommen.
301 – 400 III	Du kannst kurze Texte lesen und verstehen, wenn sie aus dir bekannten Wörtern bestehen. Du kannst einfache Fragen zu diesen Texten beantworten und einzelne Informationen aus einfachen Abbildungen entnehmen (z.B. Öffnungszeiten).
401 – 500 IV	Du kannst Texte lesen, die eine halbe bis eine ganze Seite lang sind, und einfache Fragen zu den wichtigsten Inhalten dieser Texte beantworten. Du kannst Abbildungen, die Illustrationen und einfache Beschriftungen enthalten, die wichtigsten Informationen entnehmen.
501 – 600 V	Du kannst verschiedenartige Texte verstehen, wenn dir das Thema und der verwendete Wortschatz bekannt sind. Du kannst Abbildungen zum Verstehen der Texte nutzen. Du liest und verstehst mehrteilige schriftliche Anweisungen.
601 – 700 VI	Du verstehst Texte, die länger als eine Seite sind. Du kannst den Texten Informationen entnehmen, die direkt im Text ablesbar sind. Anhand von Fragen verstehst du einfache Dinge, die nicht direkt aus dem Text abgelesen werden können, jedoch auch im Text enthalten sind.
701 – 800 VII	Du verstehst längere, anspruchsvollere Sachtexte oder fiktionale Texte. Du erkennst die Hauptaussage und kannst verschiedene Detailinformationen entnehmen. Du kannst Informationen aus übersichtlichen Grafiken, Diagrammen und Tabellen entnehmen.
<b>801 – 900 VIII</b>	<b>Du kannst wesentliche Informationen aus Sachtexten entnehmen, die aus Bildern und Texten bestehen. Du kannst einen Text als Ganzes verstehen und zentrale Elemente erkennen. Aufgrund der Informationen kannst du Schlüsse ziehen und Interpretationen vornehmen.</b>
901 – 1000 IX	Du kannst längere Sachtexte, die aus Bildern und Texten bestehen, überblicken und dich im Text orientieren. Du kannst neue Informationen für deinen eigenen Wissensaufbau nutzen und implizite Informationen aus längeren, anspruchsvollen Geschichten verstehen.
1001 – 1100 X	Du kannst Texte zu unvertrauten, komplexen Themen verstehen. Du kannst mehrere Textstellen zueinander in Beziehung setzen und dir aufgrund der Inhalte eine eigene Meinung bilden. Du kannst die Inhalte der Texte kritisch hinterfragen und komplexe implizite Inhalte (z.B. Stimmungen, Absichten) erkennen.
> 1100 > X	Du verfügst über Kompetenzen im Lesen, die über Niveau X liegen.

## VIII 801 - 900

Du kannst wesentliche Informationen aus Sachtexten entnehmen, die aus Bildern und Texten bestehen. Du kannst einen Text als Ganzes verstehen und zentrale Elemente erkennen. Aufgrund der Informationen kannst du Schlüsse ziehen und Interpretationen vornehmen.

# Profilabgleich



Profilabgleich  
**Check S2 2019 | Anforderungsprofile sgV**  
 Durchführung Januar bis März 2019

Demowil BS-SO II

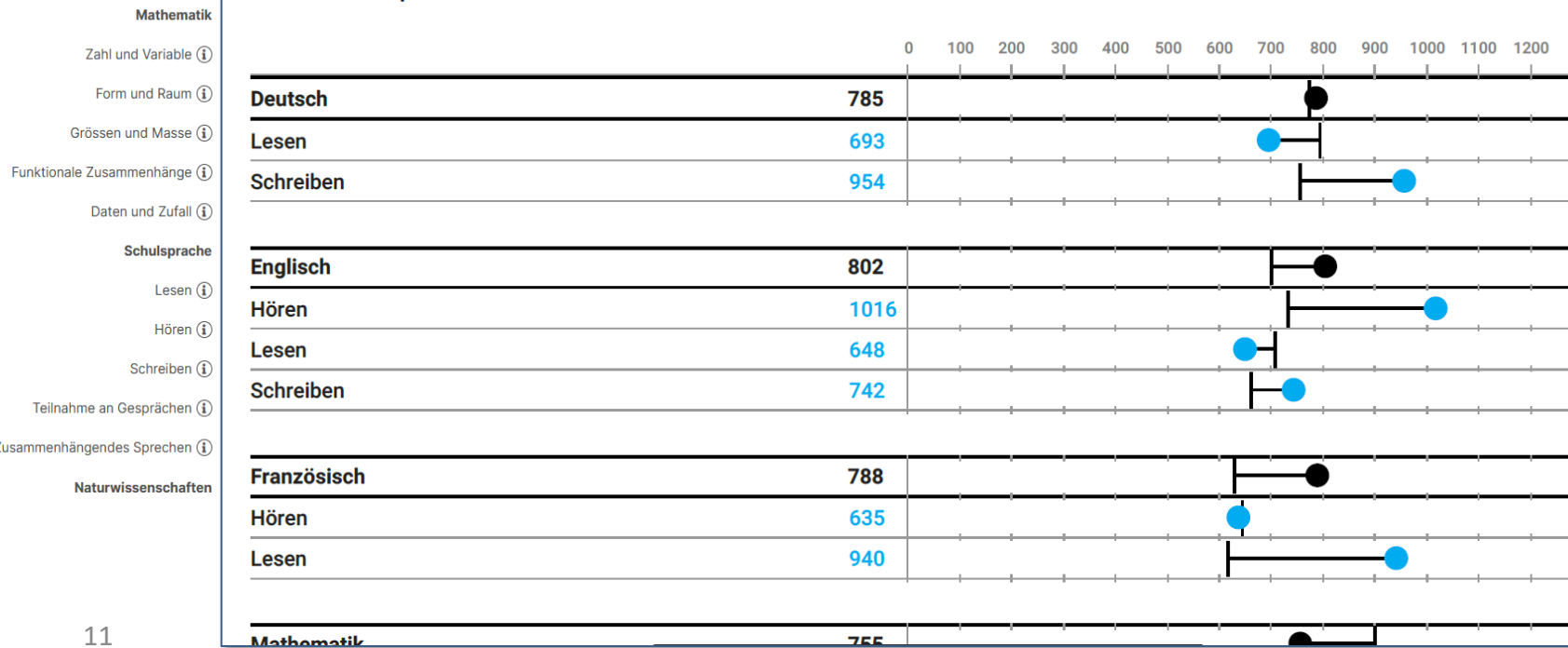
Christine Demo | \*01.01.2004

Teilzertifikat  
**Check S2 2021**  
 Januar bis April 2021

Profilabgleich  
**Check S2 | Schreiner-/in EFZ**

no | \*01.01.2006

1000 1100 1200



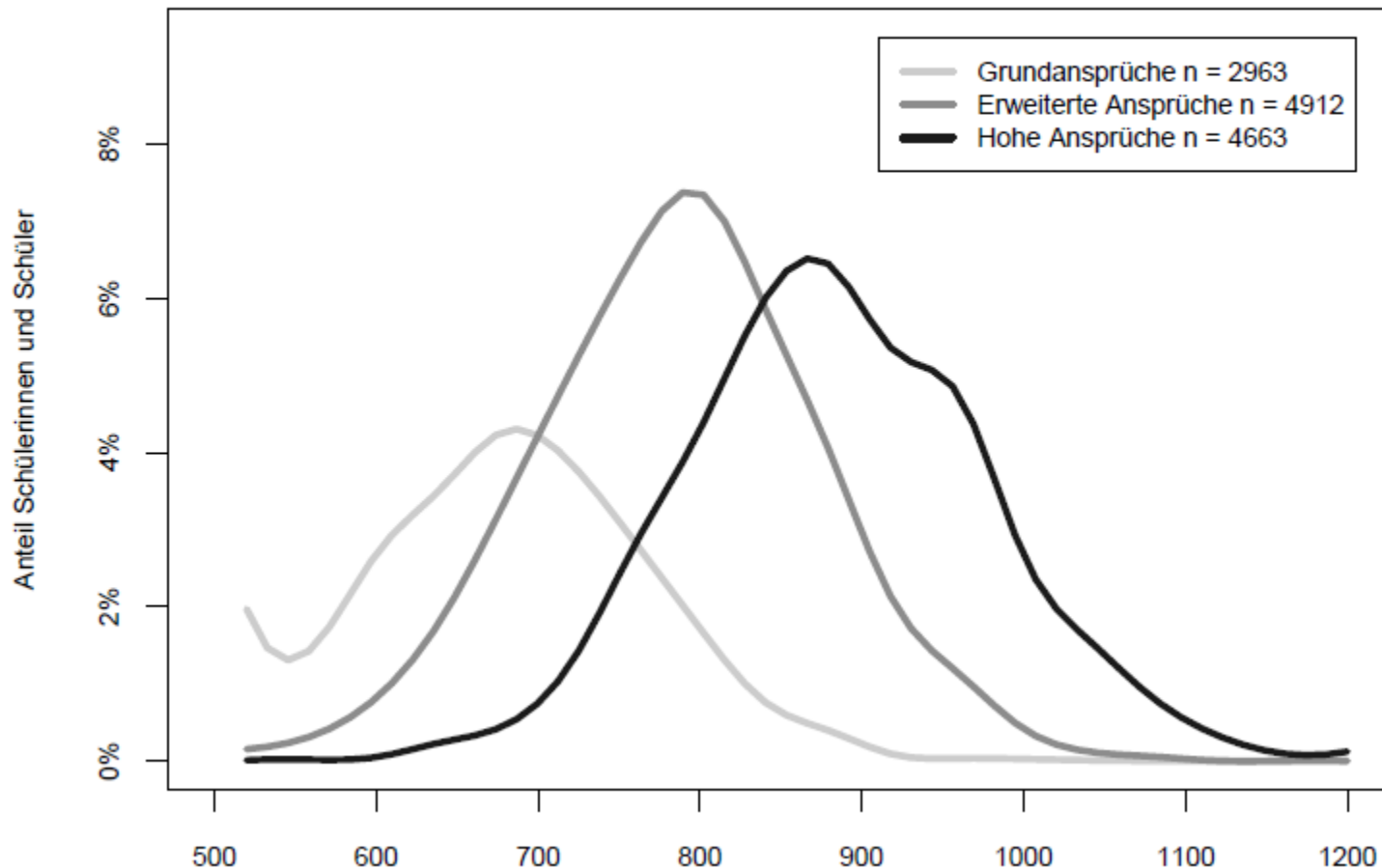
# Vergleich der Ergebnisse der Checks mit den Anforderungsprofilen sgv

Vergleich der Ergebnisse des Check S2 und S3 mit den schulischen Anforderungsprofilen des schweizerischen Gewerbeverbands für fast alle Lehrberufe

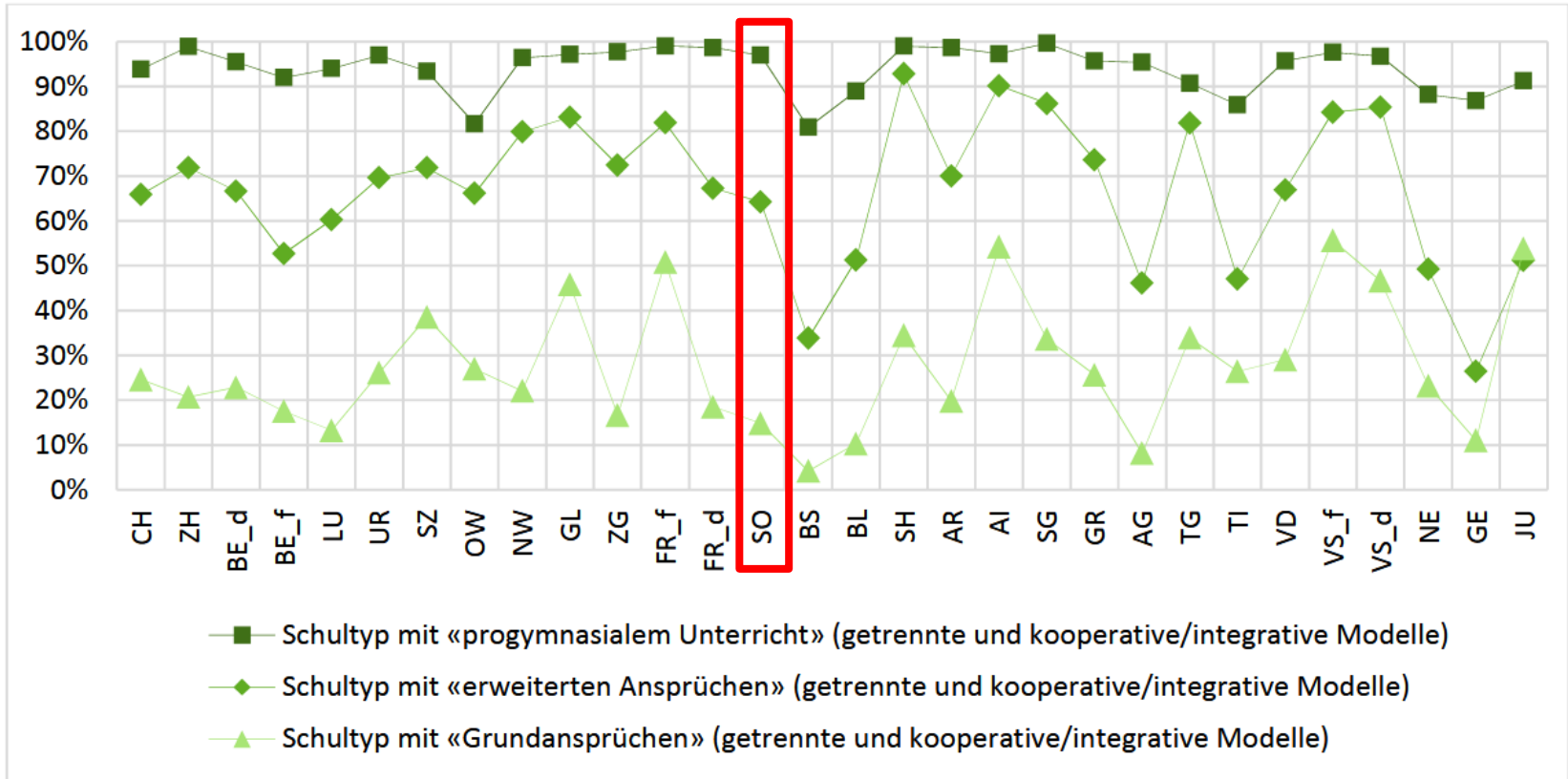
- zur **Orientierung**: Was sind Erwartungen / Mindestanforderungen in den verschiedenen Berufen zum Moment des Berufseinstieges?
- zur **Überprüfung**: Wie gut erfülle ich die schulischen Anforderungen meines Wunschberufs bereits zum Zeitpunkt der Check-Durchführung?
- zur **Planung**: Was muss ich (im letzten Schuljahr) tun, um die schulischen Lücken zu schliessen?

# Bildungsmonitoring: Werden die Schülerinnen und Schüler schlechter?

Leistungsverteilung nach Leistungszug im Check S2 2021  
in Mathematik Zahl und Variable (ILZ ausgeschlossen)



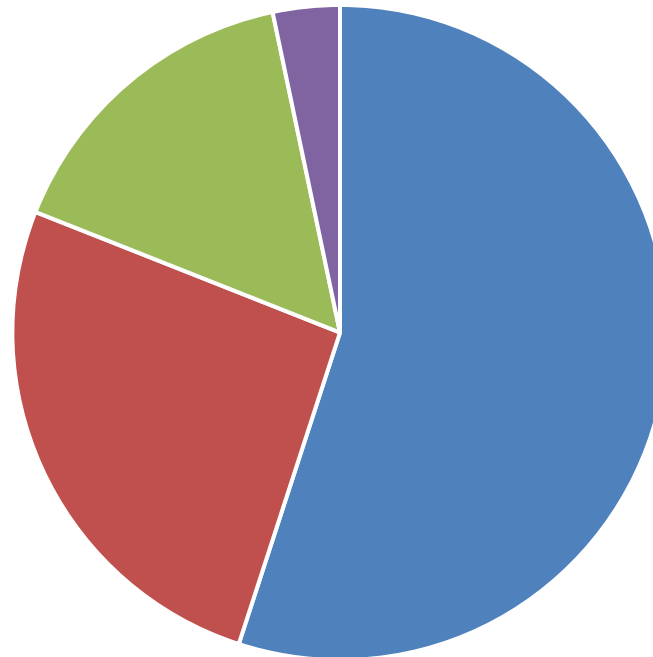
# Was kann die Sek II erwarten? Was nicht?



«Es erreichen 93.8% [SO 99%] der Schülerinnen und Schüler, die einen Schultyp mit 'progymnasialem Unterricht' besuchen, die Grundkompetenzen in der Gesamtskala Mathematik. Bei Schultypen mit 'erweiterten Ansprüchen' sind es 65.8% [SO 64%] bei 'Grundansprüchen' nur 24.6% [SO 15%.» (EDK, 2018, S. 45 & S. 132)

# Nur 3% der Schülerinnen und Schüler haben (noch) keine Anschlusslösung

Übertritte in die Sek II\*



«95% aller 25-Jährigen verfügen über einen Abschluss auf der Sekundarstufe II.»

■ Berufliche Grundbildung 55%   ■ Allgemeinbildende Schulen 26%   ■ Brückenangebot 16%   ■ Keine Anschlusslösung 3%

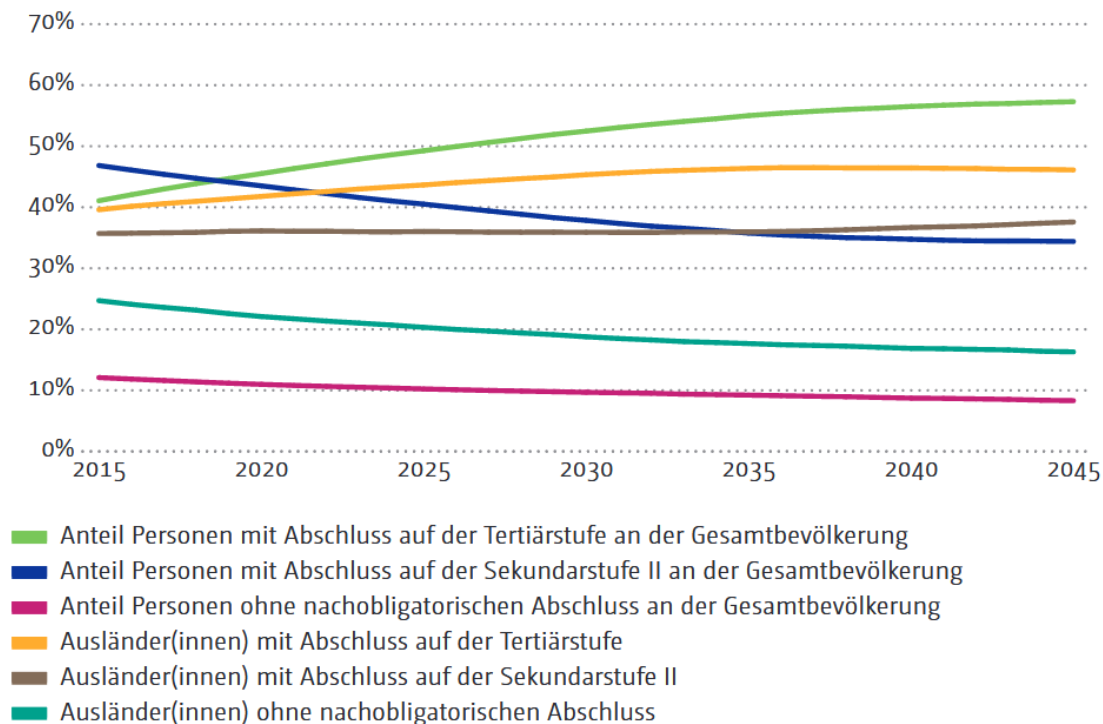
\* Bildungsstatistik Solothurn 2019; Ähnliche (gleiche) Werte im Kanton Aargau; Im Kanton St. Gallen sind die Werte in der Berufsbildung höher.

# Ausblick

## 7 Bildungsstand der Bevölkerung nach Nationalität, Szenarien bis 2045

Daten: BFS, Referenzszenario 25- bis 64-Jährige

Bevölkerunganteile



SKBF (2018). Bildungsbericht Schweiz 2018. S. 18



# Fazit

- Durchschnittliche Leistungen der Schülerinnen und Schüler blieb in den letzten 20 Jahren stabil.
- Es gibt sehr gute Schülerinnen und Schüler und es gibt Schülerinnen und Schüler, die Unterstützung brauchen.
- Schülerinnen und Schüler, die Unterstützung brauchen, sind vor allem in der beruflichen Bildung zu finden (aber nicht nur).
- Wenn die Quote Sek II steigt, wird es mehr Schülerinnen und Schüler mit Unterstützung geben.
- Die Schulen sind zur Förderung bereit.

# Links

- [Anforderungsprofile.ch](https://www.anforderungsprofile.ch)
- [Grundkompetenzen des Lehrplans 21](#)
- [Überprüfung der Grundkompetenzen \(ÜGK\)](#)
- [Check-dein-wissen](#)

Bei Fragen stehe ich Ihnen gerne zur Verfügung:  
[martin.braendli@dbk.so.ch](mailto:martin.braendli@dbk.so.ch)

# Nächstes „Erfa“-Treffen der Berufsbildner/innen

**Freitag, 16. September, 07.30 Uhr**

**Thema: «Rekrutierung»**

BBZ Solothurn-Grenchen

KBS Solothurn/Konrad-Str. 5 in  
Solothurn

**Wir danken für Ihre Aufmerksamkeit!**

BBZ Solothurn-Grenchen