

Kurzporträt CMBB

Das CMBB ist eine Fachstelle innerhalb der Berufs-, Studien- und Laufbahnberatung.

4 Case Manager/-innen arbeiten an 3 Standorten:

- BIZ Solothurn
- BIZ Olten
- Büro in Dornach

Zielgruppe

Jugendliche und junge Erwachsene zwischen 14 und 24 Jahren mit **komplexen Problemlagen:**

- Schwache Leistungen in Schule und/oder Betrieb
- Probleme betreffend Verhalten, Disziplin
- **Mangelnde familiäre Unterstützung**
- Gesundheitliche, v.a. **psychische Probleme**
- Migrationshintergrund

=> **Der erfolgreiche Lehrabschluss ist gefährdet**

Ziele des CMBB

Strategische Ebene

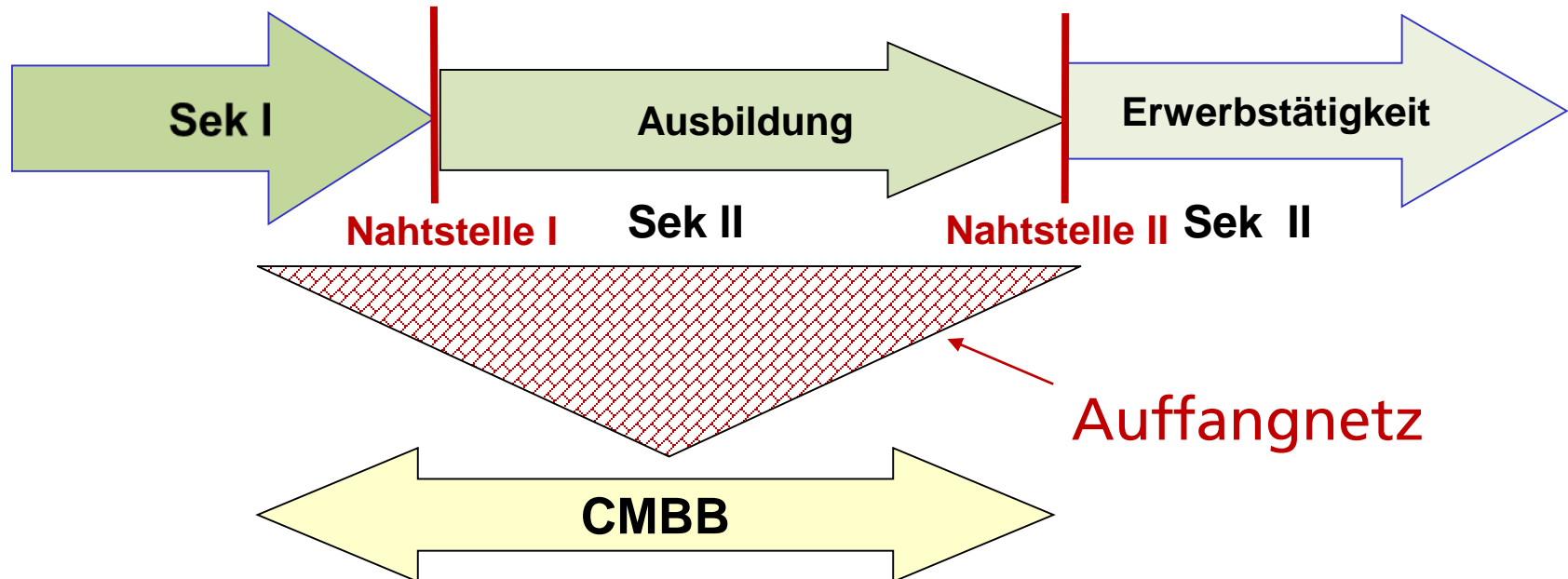
- 95% der 25-Jährigen haben einen Berufsabschluss auf der Sekundarstufe II

Individuelle Ebene:

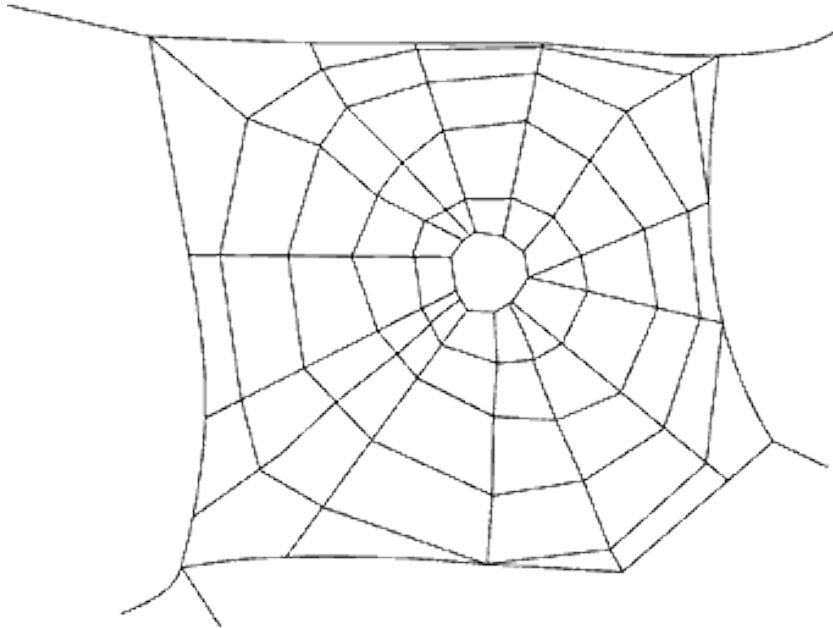
- Erfolgreicher Abschluss der beruflichen Grundbildung
- **Hilfe zur Selbsthilfe vermitteln**

Aufgaben des CMBB / 1

- **auffangen** in Krisen und an den Übergängen des Bildungsweges
- langfristig **beraten und begleiten**



Aufgaben des CMBB / 2



- **Koordination** der Akteure in Bezug auf die berufliche Integration der Jugendlichen
- **Vernetzung** der Jugendlichen mit den Akteuren

aktuelle Herausforderungen bei den Lernenden (1)

1. Zerstrittene Familien, **belastendes Familiensystem**, zu wenig Unterstützung durch die Eltern.
2. **Zuwenig eigene Ressourcen** der Jugendlichen, um bei Schwierigkeiten konstruktive Lösungen zu entwickeln.
3. **Umgang mit sozialen Medien** und der daraus entstehende Druck, der sich oft nach innen richtet und zu Rückzug und Vereinsamung führen kann.
4. **Lockdown & Homeschooling**

aktuelle Herausforderungen bei den Lernenden (2)

5. Migration und vor allem **späte Migration** der Jugendlichen in die Schweiz: Das Erlernen der deutschen Sprache, sich vertraut machen mit der neuen Kultur und der Einstieg in die Berufslehre sind zusammen eine sehr grosse Herausforderung für die Jugendlichen.

Entwicklungen und Veränderungen mit Auswirkungen auf das CMBB

1. Art und Weise der Kommunikation mit den Jugendlichen: **Whatsapp** ist sehr wichtig
2. Die **Probleme der Jugendlichen sind komplexer geworden** und damit ist auch der Abklärungs- und Begleitaufwand im CMBB höher geworden.
3. **Psychische Probleme bei Jugendlichen** sind **häufiger** geworden (was schon vor Covid spürbar war). Daher arbeitet das CMBB vermehrt mit der IV zusammen bei der Suche nach einem passenden Rahmen für die Berufslehre.

Indikatoren für Probleme bei Lernenden

- **Mangelhafte Leistung** oder **plötzlicher Leistungsabfall** in Schule und/oder Betrieb
- **Fehlende Motivation** eines Lernenden und als Folge davon schlechte Leistungen in Schule/ Betrieb
- Zu **wenig belastbar**, rasch gestresst
- **Rückzug**, mangelnde Integration im Team
- Immer mal wieder **zu spät kommen**
- Immer mal wieder **Absenzen** wegen gesundheitlichen Problemen oder aus diffusen Gründen

Was können Berufsbildner/-innen tun, wenn sich bei Lernenden Probleme zeigen? (1)

- Das Motto «Hilfe zur Selbsthilfe» gilt auch für Berufsbildner/-innen
- Grundsätzlich sollen Berufsbildner/-innen mit ihren Lernenden regelmässig in Beziehung sein und nicht nur dann, wenn es Probleme gibt.
- Sie sollen sich über den schulischen Stand informiert halten (Kaschuso).

Was können Berufsbildner tun, wenn sich bei Lernenden Probleme zeigen? (2)

Bei Auffälligkeiten bei den Lernenden ist es wichtig, das **Gespräch** mit ihnen **zeitnah** zu **suchen**, bevor man andere Fachpersonen beizieht (Berufsinspektor/-in, CMBB, etc.)

- Fragen stellen:
 - Wie geht es dir? Was ist passiert? Etc.
 - Unterstützung im Umfeld/Bezugspersonen checken
- **Ziele vereinbaren** mit den Lernenden

Wann ist der Beizug des CMBB angezeigt?

- Wenn sich eine Krise anbahnt oder bereits besteht
- wenn die Situation komplex ist und es keine rasche Lösung gibt und daher der **erfolgreiche Lehrabschluss gefährdet ist**

Dies gilt speziell bei:

- **psychischen Problemen**
- **familiären Konflikten oder mangelnder Unterstützung durch die Eltern**

Anmeldung im CMBB

- Die Anmeldung ist **freiwillig**
- Die Begleitung und Beratung ist **kostenlos**
- Die Anmeldeformulare können auf der Website **cm-bb.so.ch** heruntergeladen werden.
- Die **Unterschrift** des/der Jugendlichen ist **zwingend**, bei Minderjährigen zusätzlich die Unterschrift eines Elternteils
- Für **Vorabklärungen** können sich die Berufsbildner/-innen und die Jugendlichen telefonisch unverbindlich an das CMBB wenden.

Kontaktdaten CMBB

032 627 60 32

cm-bb@dbk.so.ch

cm-bb.so.ch

Kontaktdaten BAE

062 311 88 70

bae@dbk.so.ch

so.ch/bae