

## **EBZ Erwachsenenbildungszentrum**

Berufsbildungszentrum Solothurn-Grenchen

Gebäude C (Kaufmännische Berufsfachschule, nahe Hauptbahnhof)  
Niklaus Konrad-Strasse 5  
4502 Solothurn

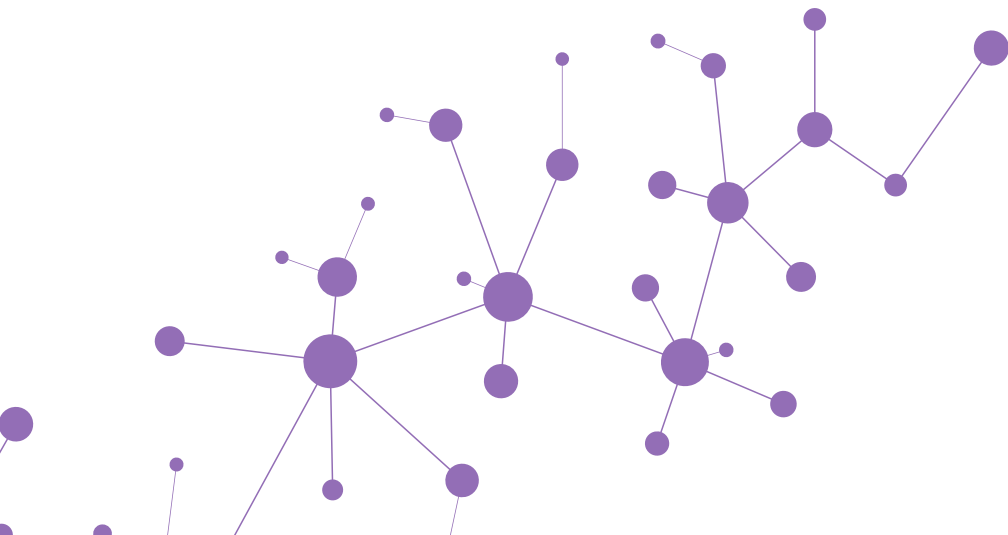
032 627 79 30  
ebz.solothurn@dbk.so.ch  
ebzsolothurn.ch

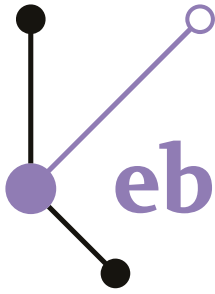
Werde Fan auf Facebook  
[facebook.com/ebzsolothurngrenchen](https://facebook.com/ebzsolothurngrenchen)



## **H|R|S|E**

Human Resources Swiss Exams





**ebz**

**Erwachsenenbildungszentrum**  
Berufsbildungszentrum Solothurn-Grenchen

# **HR-FACHFRAU / HR-FACHMANN MIT EIDG. FACHAUSWEIS**



## Bildungsgangbeschreibung

HR-Fachleute mit Fachrichtung Betriebliches HR-Management sind in privaten Unternehmen oder in öffentlich-rechtlichen Organisationen tätig. Sie arbeiten, je nach Unternehmensgrösse, als Generalisten oder als Spezialistinnen. Entsprechend unterscheidet sich ihr spezifisches Arbeitsgebiet. In kleinen und mittleren Unternehmen tragen HR-Fachleute häufig die Verantwortung für alle HR-Belange, in grösseren Organisationen übernehmen sie Teilfunktionen. Zunehmend wird die HR-Arbeit auch geprägt durch die internationale Vernetzung und grenzüberschreitenden Geschäftsaktivitäten. HR-Fachleute verfügen über ein gutes betriebswirtschaftliches Verständnis. Sie haben solide Betriebskenntnisse und sind vertraut mit dem spezifischen Geschäftsmodell der Branche, in der sie tätig sind. HR-Fachleute leisten wichtige Beiträge zum Erreichen der strategischen und operativen Ziele des Unternehmens unter Berücksichtigung eines schonenden Ressourcenmanagements. Sie tragen mit ihrer Personalarbeit zur Wertschöpfung und zur Leistungsfähigkeit ihres Unternehmens, bzw. ihrer Organisationseinheit bei.

## Ausbildungsinhalte / Lernfelder

GRUNDLAGEN (272 Lektionen)

- Volks- und Betriebswirtschaft
- HR-Management
- Recht
- Interaktion und Netzwerkpflege

VERTIEFUNG (44 Lektionen)

- Generalistenwissen, schriftlich
- Integrierte Fallstudie, schriftlich
- Präsentation und Fachgespräch, mündlich

INTERNE PRÜFUNGEN (7 Lektionen)

## Voraussetzungen

Gute Deutschkenntnisse in Wort und Schrift (Niveau B2). Zudem müssen folgende Voraussetzungen erfüllt sein, um den Bildungsgang, sowie die eidg. Berufsprüfungen für HR-Fachleute absolvieren zu können: Berufspraxis von mindestens 4 Jahren nach abgelegtem Fähigkeitszeugnis (EFZ) einer Berufslehre oder Maturität, dabei über 2 Jahre qualifizierter HR-Praxis mit einem Arbeitspensum von 100 %\*. Die notwendige Berufspraxis muss zum Zeitpunkt der eidg. Berufsprüfung nachgewiesen werden. Zudem muss der Ausweis über die erfolgreiche Zertifikatsprüfung als Personalsachbearbeiter/-in oder Personalassistent/-in vorgelegt werden können.

Über die Zulassung einer Kandidatin / eines Kandidaten an die eidgenössischen Prüfungen entscheidet die Prüfungskommission. Wir empfehlen Ihnen, vor der Anmeldung, bzw. vor Bildungsgangstart Ihre Zulassung schriftlich abklären zu lassen. Weitere Informationen, sowie die Prüfungsordnung und Wegleitung finden Sie unter hrse.ch.

\*Bei Beschäftigungsgraden unter 100 % verlängert sich die erforderliche Berufspraxis entsprechend (pro rata temporis)

## Durchführungsort

EBZ Erwachsenenbildungszentrum  
Berufsbildungszentrum Solothurn-Grenchen  
Gebäude C  
Niklaus Konrad-Strasse 5  
4502 Solothurn

## Bildungsgangleitung

Nicole Petrig, lic. jur., SVEB 1  
nicole.petrig@bluewin.ch

## Bundessubventionen

Der Bund erstattet den Absolvierenden 50% der anrechenbaren Kursgebühren zurück (bis max. CHF 19'000.– für eidg. Berufsprüfungen und bis max. CHF 21'000.– für höhere Fachprüfungen). Als anrechenbar gilt derjenige Teil des Kurses, der unmittelbar der Vorbereitung auf die eidg. Berufsprüfung dient, inklusive Lehrmittel, die vom Kursanbieter bereitgestellt werden. Weitere, ergänzende Informationen zu den Bundessubventionen finden Sie in der Detailbroschüre zum Bildungsgang, auf unserer Homepage oder erhalten Sie im Sekretariat.

## Ausbildungsdaten

### 10. August 2020 bis Oktober 2021

jeweils montags 17:45–21:00 Uhr und samstags 08:45–12:00 Uhr,  
sowie max. 3-4 Samstagnachmittage 13:00–16:15 Uhr

Dauer: 2 Semester | 323 Lektionen

## Ausbildungskosten

### CHF 9'000.– (wird in 2 Raten verrechnet)

exkl. Lehrmittel à ca. CHF 1'000.–,  
exkl. Prüfungsgebühr KV Schweiz à ca. CHF 1'200.–

Sie erhalten 50% der Kursgebühren und der Lehrmittelkosten durch den Bund zurückerstattet (Bundessubventionen). Die Prüfungsgebühren sind nicht subventioniert und gehen vollumfänglich zu Lasten der Teilnehmenden.

Im Kursgeld inbegriffen sind:

- interne Prüfung als Vorbereitung auf die eidg. Berufsprüfungen (Standortbestimmung)
- Repetition aller Fächer für die eidg. Berufsprüfungen

## Anmeldung

Bitte verlangen Sie die Detailunterlagen inklusive Anmeldeformular im Sekretariat.