

EBZ Erwachsenenbildungszentrum

Berufsbildungszentrum Solothurn-Grenchen

Gebäude C (Kaufmännische Berufsfachschule, nahe Hauptbahnhof)

Niklaus Konrad-Strasse 5

4502 Solothurn

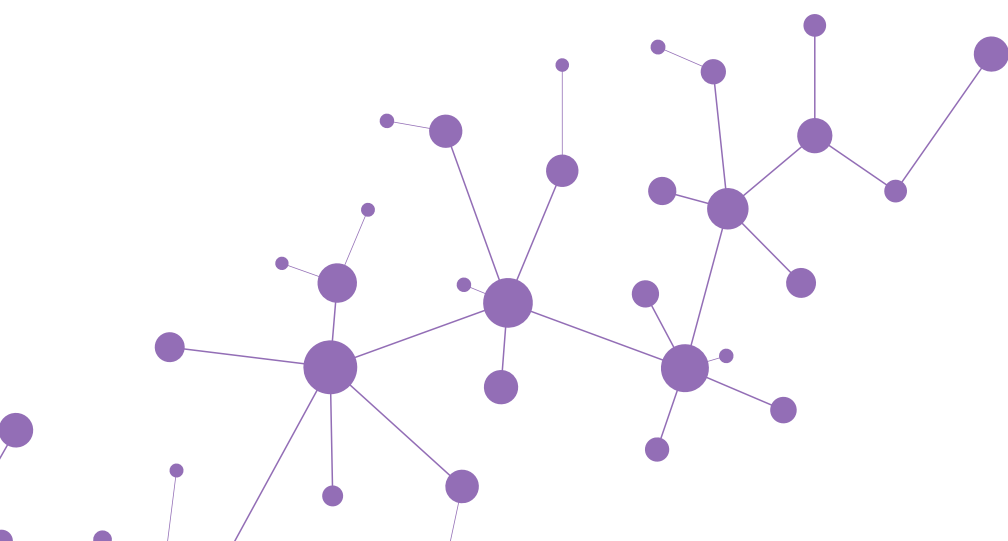
032 627 79 30

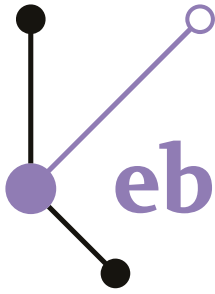
ebz.solothurn@dbk.so.ch

ebzsolothurn.ch

Werde Fan auf Facebook

facebook.com/ebzsolothurngrenchen





ebz

Erwachsenenbildungszentrum
Berufsbildungszentrum Solothurn-Grenchen

HAUSWART/HAUSWARTIN MIT EIDG. FACHAUSWEIS



Kurzbeschreibung

Hauswarte/Hauswartinnen mit eidgenössischem Fachausweis sind ausgewiesene Führungs- und Fachspezialisten. Für grössere bzw. komplexere Arbeiten beauftragen sie nach Rücksprache mit der vorgesetzten Stelle spezialisierte, externe Betriebe und begleiten die Ausführung. Sie verfügen über grundlegende administrative und rechtliche Kenntnisse. Sie sind zuständig für die Umsetzung der ökologischen und sicherheitstechnischen Richtlinien. Als Bindeglied oder Vermittler zwischen Nutzern, Kunden, Mietern und Liegenschaftsbesitzern oder deren Vertretung leisten Hauswartinnen und Hauswarte einen wichtigen Beitrag für die Gesellschaft.

Ausbildungsinhalte / Lernfelder

- Reinigung
- Gebäudeunterhalt
- Gebäudetechnik
- Sport-, Aussen- und Grünanlagen
- Administration und Mitarbeiterführung
- Vernetzung und Kommunikation

Voraussetzungen

Gute Deutschkenntnisse in Wort und Schrift (Niveau B2) sind zwingend nötig. Zur eidg. Berufsprüfung wird zugelassen, wer ein eidg. Fähigkeitszeugnis (EFZ) besitzt und zum Zeitpunkt der Prüfungsanmeldung eine Berufspraxis von mind. 2 Jahren in einem Pensum von 80 % in der Funktion eines Hauswartes/einer Hauswartin nachweisen kann und über folgende Zertifikate/Ausweise verfügt:

- European Computer Drivers Licence Base: Das EBZ bildet keine ECDL Base Kurse an. Wenden Sie sich hierfür bitte an ein Weiterbildungsinstitut in Ihrer Nähe oder kontaktieren Sie uns für weitere Informationen.
- Kursausweis als Berufsbildner/-in in Lehrbetrieben: Dieser Kurs kann vor oder während des Bildungsgangs am EBZ absolviert werden.
- Fachbewilligungen für die Verwendung von Pflanzenschutzmitteln in speziellen Bereichen: Dieser Kurs kann im Bildungsgang besucht werden.
- Nothelferkurs mit CRP: Dieser Kurs kann im Bildungsgang besucht werden.

Über die Zulassung an die eidgenössischen Berufsprüfungen entscheidet die Prüfungskommission. Wir empfehlen Ihnen, vor Beginn des Bildungsgangs bei der Prüfungskommission Ihre Zulassung schriftlich abklären zu lassen: pruefung-hauswart.ch.

Bildungsgangleitung

Regula Meister, Leiterin EBZ Solothurn-Grenchen, Betriebsökonomin FH, SVEB 2
regula.meister@dbk.so.ch

Durchführungsort

EBZ Erwachsenenbildungszentrum
Berufsbildungszentrum BBZ Grenchen
Sportstrasse 2
2540 Grenchen

Bundessubventionen

Der Bund erstattet den Absolvierenden 50% der anrechenbaren Kursgebühren zurück (bis max. CHF 19'000.– für eidg. Berufsprüfungen und bis max. CHF 21'000.– für höhere Fachprüfungen). Als anrechenbar gilt derjenige Teil des Kurses, der unmittelbar der Vorbereitung auf die eidg. Berufsprüfung dient, inklusive Lehrmittel, die vom Kursanbieter bereitgestellt werden. Weitere, ergänzende Informationen zu den Bundessubventionen finden Sie in der Detailbroschüre zum Bildungsgang, auf unserer Homepage oder erhalten Sie im Sekretariat.

Ausbildungsdaten

03. September 2021 bis Ende September 2023

jeweils freitags 13:30–17:00 Uhr und/oder samstags 08:00–11:30 Uhr

- Gartenarbeiten an 10 Tagen in der Kantonalen Gartenbauschule Oeschberg Koppigen
- Weitere Praktika und Exkursionen (Reinigung, gesetzliche Normen zum Spielplatz & Gebäudeunterhalt) nach Absprache.

Dauer: 4 Semester | 500 Lektionen

Ausbildungskosten

CHF 10'900.– (CHF 2'725.– pro Semester)

exkl. Lehrmittel à ca. CHF 1'000.–

exkl. Prüfungsgebühr eidg. Prüfungen à ca. CHF 2'150.–

exkl. Gebühren für die Erlangung der Zertifikate/Ausweise (je nach Bedarf)

Sie erhalten 50% der Kursgebühren und der Lehrmittelkosten durch den Bund zurückerstattet (Bundessubventionen). Die Prüfungsgebühren sind nicht subventioniert und gehen vollumfänglich zu Lasten der Teilnehmenden.

Im Kursgeld inbegriffen sind:

- interne Prüfung als Vorbereitung auf die eidg. Berufsprüfungen (Standortbestimmung)
- Repetition aller Fächer für die eidg. Berufsprüfungen

Anmeldung

Bitte verlangen Sie die Detailunterlagen inklusive Anmeldeformular im Sekretariat.